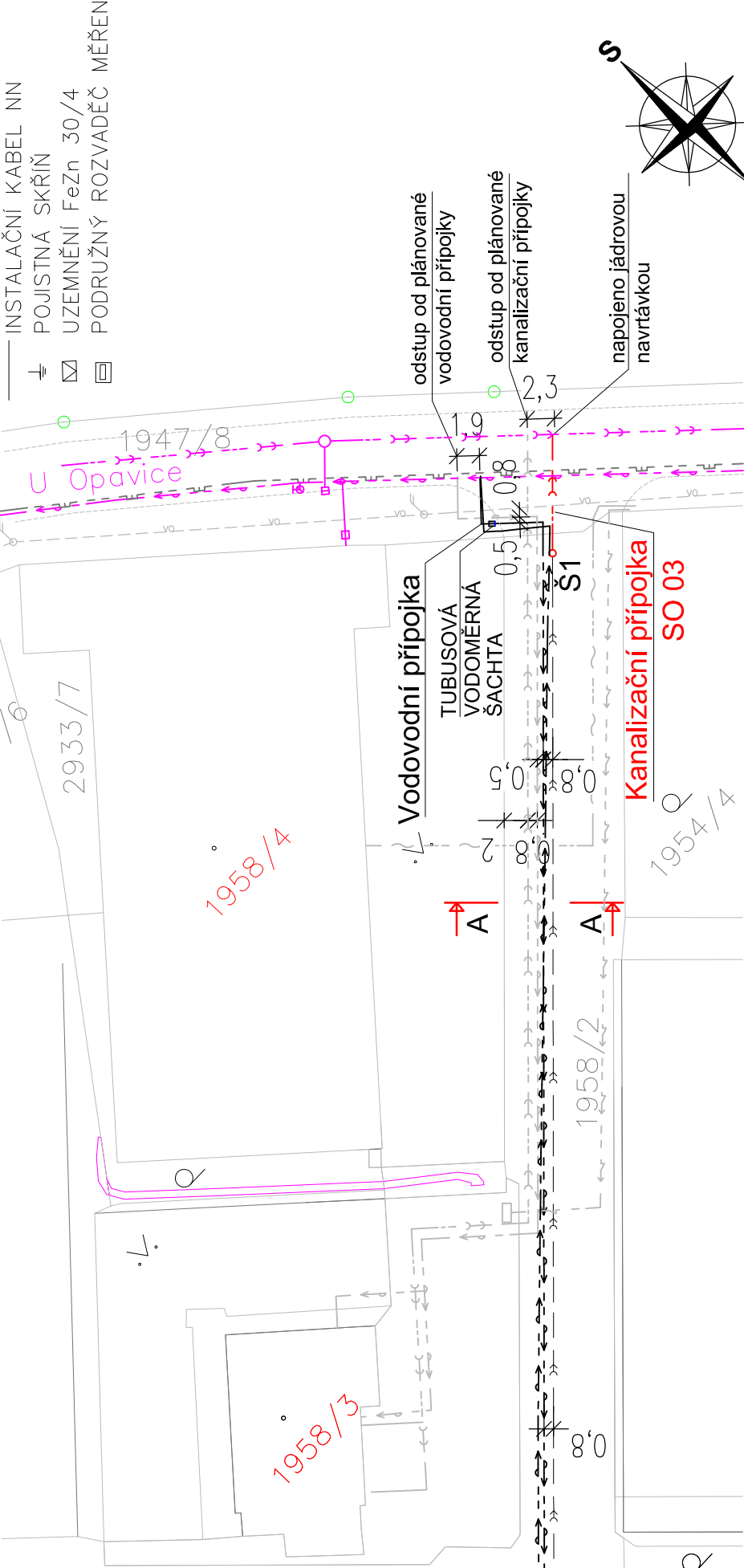


NOVÉ SÍTĚ

- PŘÍPOJKA VODY, PE100 RC d50x3,0mm, AREÁLOVÝ VODOVOD, PE100 RC d50x4,6mm, d40x3,7mm, d32x3mm
- PŘÍPOJKA KANALIZACE PVC KG DN 150 SN 8, AREÁLOVÁ KANALIZACE PVC KG DN 150, DN200 SN 8, VÝTLAK Z ČŠ - PE 100RC d63x5,8mm
- DEŠŤOVÁ KANALIZACE DO VSAKŮ, PODZEMN, PVC KG DN 100 SN 8,
- NOVÝ AREÁLOVÝ ROZVOD NN DO 1kV,

STÁVAJÍCÍ SÍTĚ

- PITNÁ VODA, PODZEMNÍ, V REALIZACI (NENÍ SOUČÁSTÍ TĚTO PD)
- SPLAŠKOVÁ KANALIZACE, PODZEMNÍ, V REALIZACI (NENÍ SOUČÁSTÍ TĚTO PD)
- STÁVAJÍCÍ PODZEMNÍ VEDENÍ ČEZ NN DO 1kV
- STÁVAJÍCÍ SDĚLOVACÍ VEDENÍ
- STÁVAJÍCÍ KANALIZACE DN300—KT, SmVak
- STÁVAJÍCÍ VODOVOD DN 80—GG, SmVak
- STÁVAJÍCÍ PLYNOVOD, PE d110, Gasnet



LEGENDA GRAFICKÉHO ZNAČENÍ

- NOVÉ STÁLÉ OPLOCENÍ, v. 1,8m, DL. 350m
- MOBILNÍ STAVENIŠTNÍ OPLOCENÍ, DL. 30m
- HRANICE PARCEL
- HRANICE POZEMKU INVESTORA
- STAVBA STANU NAD NÁHRADNÍ LEDOVOU PLOCHOU A BUNĚK PRO ZÁZEMÍ
- NÁHRADNÍ LEDOVÁ PLOCHA
- ZÁKLADOVÉ PATKY
- CHLADÍČÍ AGREGÁT
- HRANICE SPOLEČNÉHO VÝKOPU PŘI REALIZACI STAVBY VODOVODNÍ A KANALIZAČNÍ PŘÍPOJKY K OBJEKTU NA PARC. Č. 1958/3
- VSTUP DO OBJEKTU
- VSAKOVACÍ OBJEKT — JÁMA 5x2m, 2,5 m p.t.
- UMÍSTĚNÍ DLE HG POSUDKU
- VSTUP DO AREÁLU
- VJEZD DO AREÁLU PRO IZS
- CHEMICKÉ WC PRO ZTP

- LED OSVĚTLENÍ PŘEDPROSTORU HALY JEDNO SVÍTIDLO: 150W, KRYTÍ IP66
- UMÍSTĚNÍ ÚNIKOVÝCH VÝCHODŮ DLE POŽÁRNĚ BEZPEČNOSTNÍHO ŘEŠENÍ STAVBY
- Změny oproti DSP

- vynesčána realizace tří buněk na kratší straně stanu
- posunutí rolbovny, přemístění technického zázemí na druhou stranu rolbovny
- posunutí pozice buněk na delší straně stanu
- změna pozice chladicího agregátu (na druhé straně rolbovny) a jeho otočení o 90°

... ± 0,000 = ÚROVEŇ PODLAHY 1.NP = 252 m.n.m. B.P.V.

Stupeň projektové dokumentace:

Stupeň projektové dokumentace:				Projektant stavby:																																					
<div>DOKUMENTACE SKUTEČNÉHO PROVEDENÍ STAVBY</div> <table><tr><td>Nositel úkolu</td><td>Projektant. profese</td><td colspan="4">Vypracoval</td></tr><tr><td>ING. DVORSKÝ VĚZSLAV</td><td>Bc. Michal Staněk</td><td colspan="4">Bc. Michal Staněk</td></tr><tr><td>Investor stavby:</td><td>Statutární město Opava</td><td colspan="4"></td></tr><tr><td>Místo stavby:</td><td>parc.č. 1959/19, k.ú. Opava – Předměstí</td><td colspan="4"></td></tr><tr><td>Název zakázky:</td><td colspan="5"></td></tr></table> <div>Zimní stadion - náhradní ledová plocha Opava</div> <table><tr><td>Výkres:</td><td colspan="5">KOORDINAČNÍ SITUACE</td></tr></table>						Nositel úkolu	Projektant. profese	Vypracoval				ING. DVORSKÝ VĚZSLAV	Bc. Michal Staněk	Bc. Michal Staněk				Investor stavby:	Statutární město Opava					Místo stavby:	parc.č. 1959/19, k.ú. Opava – Předměstí					Název zakázky:						Výkres:	KOORDINAČNÍ SITUACE				
Nositel úkolu	Projektant. profese	Vypracoval																																							
ING. DVORSKÝ VĚZSLAV	Bc. Michal Staněk	Bc. Michal Staněk																																							
Investor stavby:	Statutární město Opava																																								
Místo stavby:	parc.č. 1959/19, k.ú. Opava – Předměstí																																								
Název zakázky:																																									
Výkres:	KOORDINAČNÍ SITUACE																																								
		<div>DaF-PROJEKT s.r.o. Hermopolská 131/12 702 00 Opatov – Moravská Ostrava</div> <div>tel: 605 297 445 605 297 446 dvorsky@daf-projekt.cz lancova@daf-projekt.cz</div>																																							
Datum		Č. zakázky		SRPEN 2023																																					
Měřítko				285/22																																					
Č. výkresu		Paré č.		1:500																																					
		C.3.																																							